

BMW X3



www.bmw.sk

Radosť z jazdy



BMW X3.

BMW EFFICIENT DYNAMICS.
NIŽŠIA SPOTREBA. VIAC RADOSTI Z JAZDY.

**THE NEXT
100 YEARS**

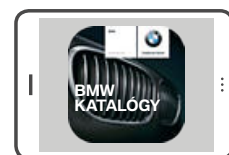




V roku 2016 oslaví značka BMW svoje 100. výročie.
Viac na adrese www.next100.bmw

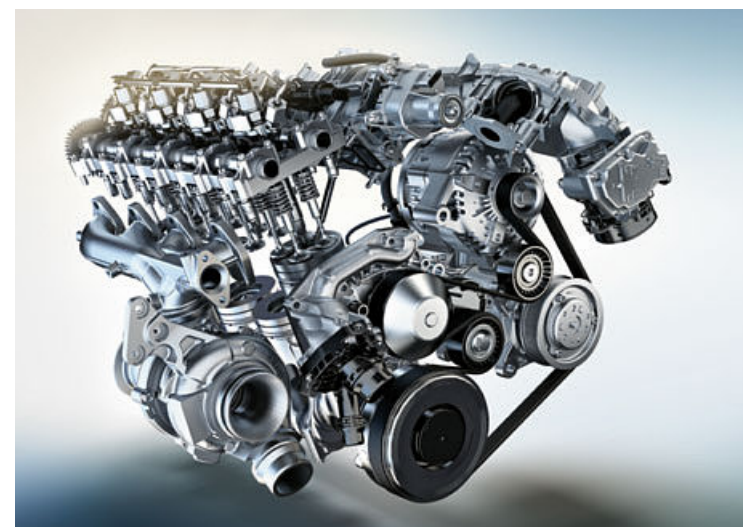


CHCETE OBJAVIŤ VIAC?



Objavte BMW X3, online a interaktívne, napríklad v našich galériách obrázkov a videí. Stačí, ak si stiahnete aplikáciu BMW katalógov na vaše zariadenie a zvolíte príslušný model.

Pri použití internetu môžu vzniknúť náklady v závislosti od zmluvy s mobilným operátorom.



BMW X3. NEOBMEDZENÉ. VŠESTRANNÉ.

PREZENTOVANÝ MODEL.

- 04 BMW X3 xDRIVE20d AKO MODEL xLINE:**
BMW TwinPower Turbo 4-valcový naftový motor, 140 kW (190 k); 19-palcové disky kolies z ľahkej zliatiny Y-spoke style 608; vonkajšia farba metalíza Mineral White; sedadlá v koži Nevada Mocha s aplikáciou a potlačou; interiérové lišty vo vysokolesklom spracovaní Fineline Anthracite.

Informácie o spotrebe paliva a emisiách CO₂ nájdete na stranách 48–49, alebo vám ich poskytne váš BMW partner.

INOVÁCIE A TECHNIKA.

- 18 MOTORY BMW TWIN POWER TURBO:**
Kľúčová súčasť BMW EfficientDynamics.
- 20 BMW EFFICIENT DYNAMICS:**
Znížiť spotrebu paliva je jednoduché.
- 22 BMW CONNECTED DRIVE:**
Služby, aplikácie a asistenčné systémy vodiča.
- 24 PODVOZOK:**
Inovatívny systém pre väčšiu radosť z jazdy.
- 26 BEZPEČNOSŤ:**
Technológie na najvyššej úrovni.

INDIVIDUALITA A ROZMANITOSŤ.

- 30 VÝBAVA:** BMW modely, to najlepšie z výbavy, kolesá a Originálne BMW príslušenstvo.
- 44 FARBY:** Paleta farieb pre exteriér a interiér.
- 48 TECHNICKÉ ÚDAJE:** Hmotnosť, motor, prevodovka, jazdné výkony, spotreba paliva, kolesá a rozmery.
- 50 BMW SERVIS:** BMW Service, BMW Financial Services a BMW Experience.

ŽITE NA PLNO!

BMW X3 - stvorené pre malé aj veľké výzvy, ktoré každý deň so sebou prináša život. Na ceste do práce alebo na víkend. S rodinou alebo niekedy len pre seba. S tou správnou kombináciou športového charakteru, dizajnu, výkonnosti a premyslených funkcií, je každé dobrodružstvo hračka. Objavte vašu túžbu objavovať – a rozviňte ju: s BMW X3.







**KRÁTKÝ ŠPRINT.
DLHÝ
DOJAZD.**

Keď BMW X3 zrýchluje, očarí nielen svojho vodiča, ale každého, kto ho uvidí ísť okolo. Pretože jeho športový charakter sa prejaví vo veľmi dynamickom zážitku z jazdy a zároveň pri pôsobivej výkonnosti – a vo fascinujúcom dizajne, ktorý vytvára športový charakter vo výraze BMW X3.





Sami si zvolíte kadiaľ vedie cesta: BMW X3 sa vie presadiť aj tam, kde nie sú žiadne pevné cesty. Pohon všetkých kolies BMW xDrive zaisťuje viac trakcie a bezpečnosti na každom podklade. Jazda sa tým pádom stane nezabudnuteľným zážitkom – úplne bez ohľadu na to, ako ďaleko od mesta sa odvážite ísť.

**ZABÁVAJTE SA AJ MIMO CESTY.
NECH JE ZAŠPINENÉ.**

**AJ V PRIEHRADKE
JE EŠTE MIESTO.**

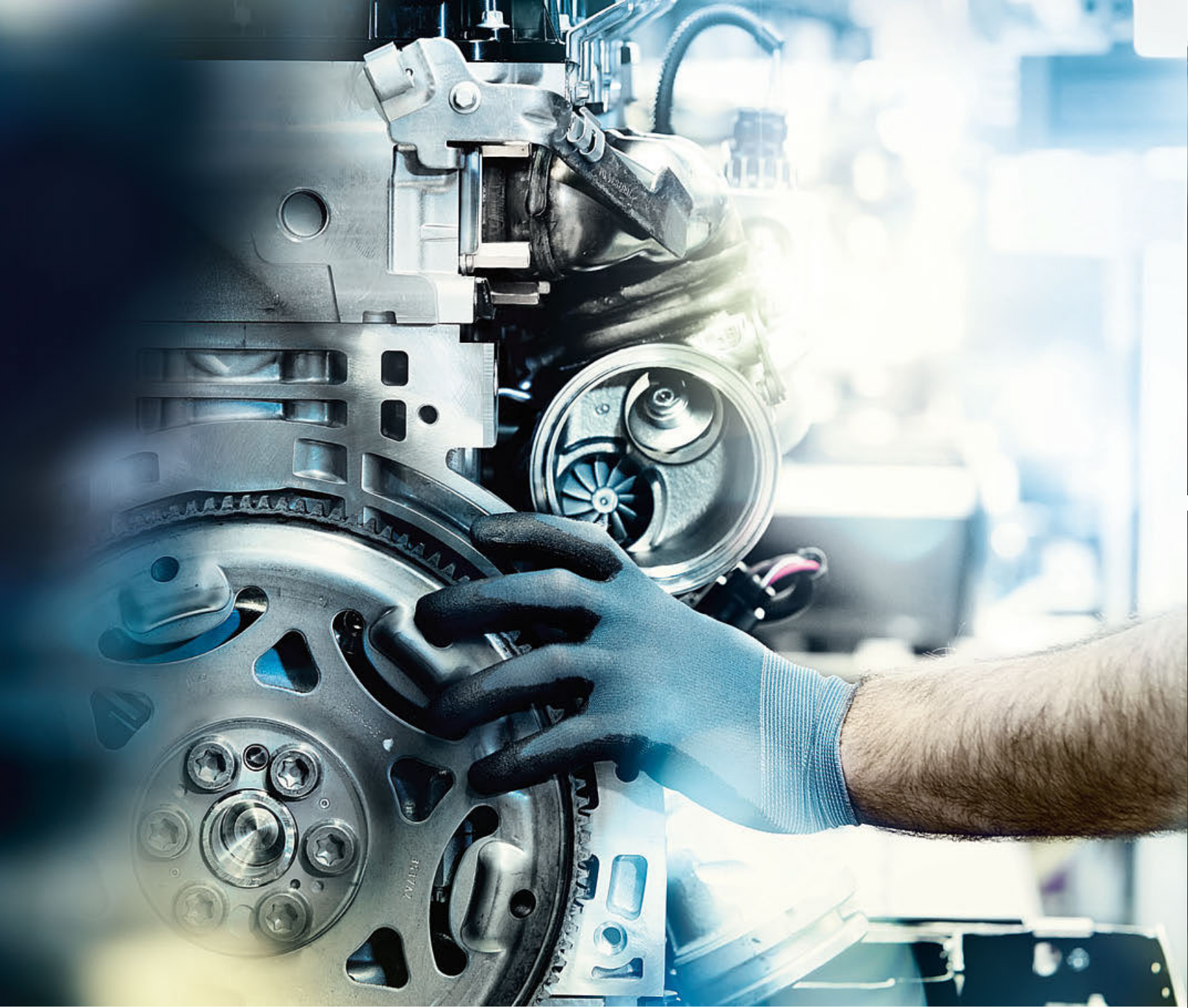


Netreba dlho premýšľať, čo všetko si zobrať so sebou – zbaľte si jednoducho všetko. BMW X3 má na to perfektné predpoklady: jeho veľkorosý interiér ponúka veľké množstvo odkladacích možností a zároveň sa batožinový priestor dá variabilne nastaviť podľa vašich požiadaviek (550–1 600 litrov). Do BMW X3 sa hodia aj zvedavé, veľké oči, pretože panoramatické strešné okno umožňuje perfektný výhľad na všetko to, čo vám deň prichystá.



ĎALŠIE DOBRODRUŽSTVO, PROSÍM!

Viete čo je najkrajšie na príchode? Že opäť môžete odísť – s BMW X3. Jeho komfort, ponuka priestoru, agilita a športový dizajn prijmu každú výzvu. Zažite všestrannosť z tej najkrajšej stránky – a tešte sa na dobrodružstvo každý deň – s BMW X3.



INOVÁCIE A TECHNIKA.

MOTORY BMW TWIN POWER TURBO: Kľúčová súčasť BMW EfficientDynamics.

BMW EFFICIENT DYNAMICS: Znížiť spotrebu paliva je jednoduché.

BMW CONNECTED DRIVE: Služby, aplikácie a asistenčné systémy vodiča.

PODVOZOK: Inovatívny systém pre viac radosti z jazdy.

BEZPEČNOSŤ: Technológie na najvyššej úrovni.



Motory BMW TwinPower Turbo. Kľúčová súčasť BMW EfficientDynamics.

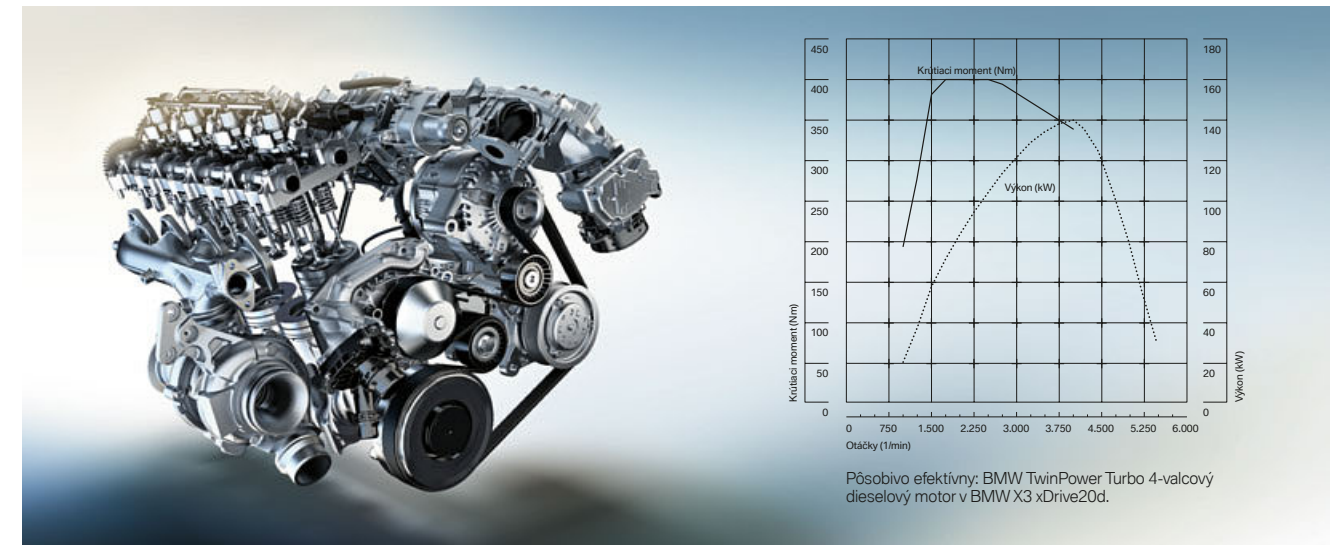
Vďaka technológiám v balíku BMW TwinPower Turbo dokáže inovatívna nová generácia benzínových aj naftových motorov BMW z palety agregátov BMW EfficientDynamics zabezpečiť agilné jazdné výkony a excelentné reakcie už od nízkych otáčok, pri výnimočne nízkej spotrebe paliva aj emisiách. Zvýšená efektívnosť a optimálna dynamika sa postarajú o výrazne intenzívnejšiu radosť z jazdy.



NOVÁ GENERÁCIA 4-VALCOVÝCH DIESELOVÝCH MOTOROV BMW TWIN POWER TURBO.

BMW X3 xDrive20d a **BMW X3 sDrive18d** disponujú vyšším výkonom – pôsobivých 140 kW (190 k) a 110 kW (150 k). Kombinácia priameho vstrekovania common-rail a turbodúchadla s variabilnou geometriou turbín zabezpečuje dych berúci krútiaci moment. Súčasne spotrebujú menej, čo je tiež podporené doplnkovou **8-stupňovou prevodovkou Steptronic**. BMW vďaka tomu dosahuje najlepšiu možnú efektívnosť a súčasne si vychutnáte najvyššiu kvalitu rýchleho radenia s precíznou voľbou prevodového stupňa, minimalizovaním intervalov v otáčkach a nižšou spotrebou paliva.

BMW EFFICIENT DYNAMICS.
NIŽŠIA SPOTREBA. VIAC RADOSTI Z JAZDY.



BMW X3 xDrive35d.

- BMW TwinPower Turbo radový 6-valcový dieselový motor s výkonom 230 kW (313 k) a krútiacim momentom 630 Nm
- Zrýchlenie 0–100 km/h: 5,3 s
Maximálna rýchlosť: 245 km/h
- Kombinovaná spotreba paliva: 6,0 l/100 km¹
- Kombinované emisie CO₂: 157 g/km¹

BMW X3 xDrive30d.

- BMW TwinPower Turbo radový 6-valcový dieselový motor s výkonom 190 kW (258 k) a krútiacim momentom 560 Nm
- Zrýchlenie 0–100 km/h: 5,9 s
Maximálna rýchlosť: 232 km/h
- Kombinovaná spotreba paliva: 5,9–6,1 l/100 km¹
- Kombinované emisie CO₂: 156–159 g/km¹

BMW X3 xDrive20d.

- BMW TwinPower Turbo 4-valcový dieselový motor s výkonom 140 kW (190 k) a krútiacim momentom 400 Nm
- Zrýchlenie 0–100 km/h: 8,1 s
Maximálna rýchlosť: 210 km/h
- Kombinovaná spotreba paliva: 5,1–5,5² [4,9–5,3²] l/100 km¹
- Kombinované emisie CO₂: 135–145² [129–139²] g/km¹

BMW X3 sDrive18d.

- BMW TwinPower Turbo 4-valcový dieselový motor s výkonom 110 kW (150 k) a krútiacim momentom 360 Nm
- Zrýchlenie 0–100 km/h: 9,5 s
Maximálna rýchlosť: 195 km/h
- Kombinovaná spotreba paliva: 4,7–5,1² [4,7–5,1²] l/100 km¹
- Kombinované emisie CO₂: 123–133² [125–135²] g/km¹

BMW X3 xDrive35i.

- BMW TwinPower Turbo radový 6-valcový benzínový motor s výkonom 225 kW (306 k) a krútiacim momentom 400 Nm
- Zrýchlenie 0–100 km/h: 5,6 s
Maximálna rýchlosť: 245 km/h
- Kombinovaná spotreba: 8,3 l/100 km¹
- Kombinované emisie CO₂: 193 g/km¹

BMW X3 xDrive28i.

- BMW TwinPower Turbo 4-valcový benzínový motor s výkonom 180 kW (245 k) a krútiacim momentom 350 Nm
- Zrýchlenie 0–100 km/h: 6,5 s
Maximálna rýchlosť: 230 km/h
- Kombinovaná spotreba paliva: 7,3–7,4 l/100 km¹
- Kombinované emisie CO₂: 169–172 g/km¹

BMW X3 xDrive20i.

- BMW TwinPower Turbo 4-valcový benzínový motor s výkonom 135 kW (184 k) a krútiacim momentom 270 Nm
- Zrýchlenie 0–100 km/h: 8,2 s
Maximálna rýchlosť: 210 km/h
- Kombinovaná spotreba paliva: 6,9–7,3² l/100 km¹
- Kombinované emisie CO₂: 161–171² g/km¹

BMW X3 sDrive 20i.

- BMW TwinPower Turbo 4-valcový benzínový motor s výkonom 135 kW (184 k) a krútiacim momentom 270 Nm
- Zrýchlenie 0–100 km/h: 8,2 s
Maximálna rýchlosť: 210 km/h
- Kombinovaná spotreba: 6,7–7,1² l/100 km¹
- Kombinované emisie CO₂: 156–166² g/km¹

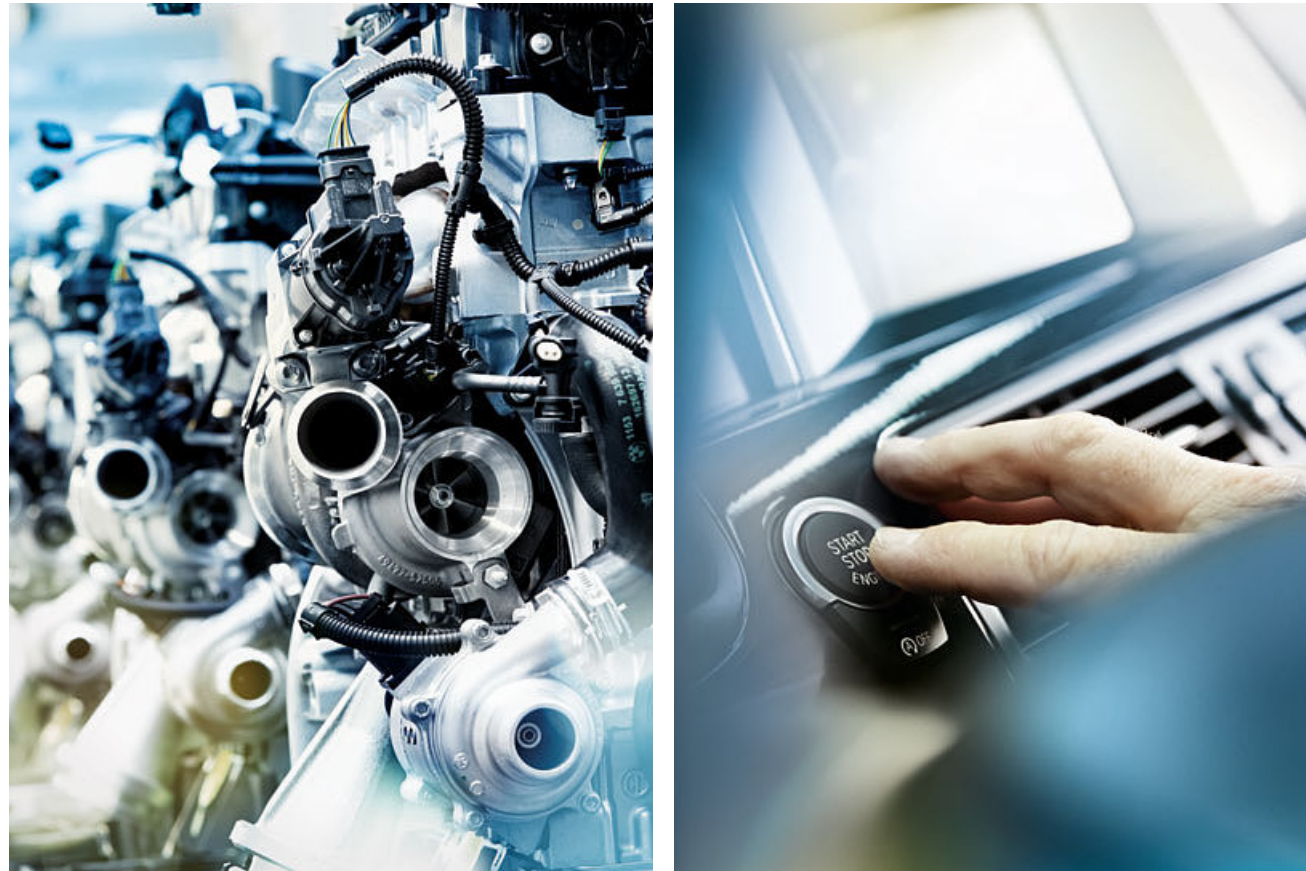
¹ Spotreba paliva, emisie CO₂ a jazdné výkony sú závislé od zvolenej veľkosti diskov kolies a pneumatík. Viac informácií na stranách 48-49 a v cenníku.
² Najnižšia hodnota sa dosiahne s doplnkovými 17-palcovými diskami kolies z ľahkej zliatiny Streamline 306 s výbavovým kódom SA 2AM.

Informácie o jazdných výkonoch, spotrebe paliva a emisiách CO₂ platia pre vozidlá so štandardnou prevodovkou. Hodnoty v [] platia pre vozidlá s doplnkovou 8-stupňovou prevodovkou Steptronic.

BMW EfficientDynamics

Nižšia spotreba. Viac radosti z jazdy.

Či už je cieľom maximálny výkon alebo minimálna spotreba paliva, my sa vždy sústreďujeme na zabezpečenie pre BMW typickej radosti z jazdy. BMW EfficientDynamics je stratégia, vyvinutá v BMW, s cieľom minimalizovať spotrebu paliva aj emisie CO₂, zároveň však zvyšovať dynamiku a radosť z jazdy. Je to komplexný technologický balík, ktorý zahŕňa pohonnú jednotku, manažment energie, odľahčenú konštrukciu a aerodynamiku vozidla – a je štandardný v každom BMW.



VÝNIMOČNÉ: BMW EFFICIENT LIGHTWEIGHT.

Pri konštrukcii BMW X3 bolo použité veľké množstvo špičkových materiálov: ľahké materiály ako hliník v komponentoch prednej časti karosérie a v podvozku, vysokopevnostná oceľ v karosérii, najmodernejšie plasty a horčík. Táto inteligentná odľahčená konštrukcia znižuje hmotnosť jednotlivých komponentov, vedie k vynikajúcej tuhosti karosérie a pasívnej bezpečnosti pre vodiča a pasažierov. Vďaka optimálnemu rozloženiu hmotnosti sú vylepšené aj jazdné vlastnosti a dynamické parametre.



POHON.

Koncept technológie BMW TwinPower Turbo sa využíva vo všetkých **benzínových motoroch**. Inovatívne technológie turbodúchadla v kombinácii s priamym vstrekovaním High Precision Injection a plne variabilným riadením ventilov Valvetronic zahŕňajúcim Double-VANOS zvyšujú výkon, starajú sa o spontánnu reakciu aj pri nízkych otáčkach a súčasne znižujú spotrebu.

BMW TwinPower Turbo pri **dieselových motoroch** spája efektívne ovládanie, najnovšie vstrekovacie technológie a plne variabilnú geometriu lopatiek turbín s inovatívnym riešením turbodúchadla pre viac dynamiky. Všetky dostupné varianty sú zhotovené z hliníkovej odľahčenej konštrukcie a vybavené bezúdržbovým filtrom pevných častíc.

CELKOVÁ KONCEPCIA.

Vďaka presne zosúladeným **aerodynamickým opatreniam** dosahuje BMW optimálnu hodnotu odporu vzduchu, čo sa pozitívne odzrkadlí na efektívnosti a spotrebe. Sú za to zodpovedné detailné riešenia ako obloženie vytvárajúce plochý podvozok alebo aerodynamicky optimalizované vonkajšie spätné zrkadlá.

ENERGETICKÝ MANAŽMENT.

Režim ECO PRO umožňuje zákazníkom v závislosti na štýle jazdy znížiť spotrebu paliva až do 20%. Ukazuje to interná štúdia BMW. Ďalších 5% dokážu ušetriť doplnkové funkcie Plachtenie (len s 8-stupňovou prevodovkou Steptronic), Asistent predvídania trasy a ECO PRO trasa (s navigačným systémom Professional alebo Business).

Funkcia Auto Start Stop dočasne vypne motor pri krátkodobých zastaveniach vozidla, napríklad na semaforoch alebo v zhustenej premávke. Tým redukuje spotrebu. Pri vyšliapnutí spojky (manuálna prevodovka) alebo uvoľnení brzdy (prevodovka Steptronic) motor v zlomku sekundy automaticky znova naštartuje.

Indikátor zmeny prevodového stupňa zobrazí, aký prevodový stupeň je v danom momente najefektívnejší. Pri všetkých modeloch BMW s manuálnou prevodovkou indikátor informuje vodiča o vhodnom prevodovom stupni. Vďaka dobre načasovanému radeniu prevodov sa dá ušetriť predovšetkým v mestskej, ale aj mimomestskej premávke, množstvo paliva.

Rekuperácia brzdnéj energie využíva energiu, ktorá sa uvoľňuje vždy, keď vodič zloží nohu z akcelerátora alebo začne brzdiť. Vďaka tomu sa alternátor využíva efektívnejšie a kinetická energia, ktorá doteraz zostávala nevyužitá, sa mení na elektrickú a využíva sa na dobíjanie batérie. Výsledkom je znížená spotreba a zvýšená dynamika.

Elektrický posilňovač riadenia na rozdiel od konvenčných hydraulických systémov umožňuje presné riadenie pri každej rýchlosti. Okrem toho prispieva k zníženiu spotreby paliva, pretože jeho elektrický motor, na rozdiel od konvenčného hydraulického čerpadla, spotrebúva energiu iba vtedy, keď je reálne potrebný posilňovací účinok riadenia.

BMW ConnectedDrive Spojenie s technológiou zajtrajška.

Zo dňa na deň je náš svet viac prepojený. Pre vodičov BMW je úplne normálne, že aj vo svojom vozidle sú v spojení s vonkajším svetom, že si cestou vyžadujú informácie, môžu komunikovať telefonicky alebo prostredníctvom e-mailu a sú nepretržite informovaní o najnovšom dianí, aj počas jazdy. Pojem BMW ConnectedDrive¹ zahŕňa všetky služby a inovatívne technológie, ktoré umožňujú spojenie vozidiel BMW a ich pasažierov s vonkajším svetom a okolitou premávkou.



Doplňková výbava **ConnectedDrive Services** je základom pre funkcie BMW ConnectedDrive, ktoré poskytujú vodičovi množstvo informačných, zábavných a servisných služieb priamo na cestách.

Jej obsahom je BMW Online, ktorý vám umožní získať prístup k aktuálnym a miestne relevantným informáciám, ako je napríklad počasie, správy či online vyhľadávanie cez Google™, spolu s rozličnými kancelárskymi funkciami. Zároveň si môžete zostaviť individuálne služby, ako napríklad informácie o cenách paliva či voľných parkovacích miestach, ako aj cestovných a hotelových sprievodcov, cez menu aplikácií.

Zároveň získate praktický, bezpečný a neobmedzený prístup k vybraným aplikáciám pre smartfóny. ConnectedDrive Services taktiež umožňuje prístup k obchodu **ConnectedDrive Store**², odkiaľ si môžete kedykoľvek objednať a rozširovať rôzne služby a aplikácie ako napríklad Real Time Traffic Information, Remote Services, Online Entertainment alebo Concierge Service, presne podľa vašich individuálnych požiadaviek. Služby ConnectedDrive Services z ponuky doplnkovej výbavy ponúkajú toto a oveľa viac, aby sa z každej jazdy v BMW stal skutočný zážitok.

BMW ConnectedDrive s inteligentnými službami a asistenčnými systémami má pre každého pripravenú tú správnu výbavu. **ConnectedDrive Services & Apps** ponúkajú viac voľnosti prostredníctvom všestranných pripojení vodiča, vozidla a vonkajšieho sveta. **Asistenčné systémy vodiča BMW ConnectedDrive** robia jazdu nielen bezpečnejšou, ale aj pohodlnejšou. Inteligentné systémy odbremenia vodiča a minimalizujú hrozby cestnej premávky.



Driving Assistant Plus (len s prevodovkou Steptronic) je balík doplnkovej výbavy, ktorý zahŕňa okrem Kolízneho varovania a Varovného systému opustenia jazdného pruhu aj Aktívny systém udržiavania rýchlosti s funkciou Stop&Go. Driving Assistant Plus tým zvyšuje jazdný komfort a bezpečnosť na diaľnici.



Parkovací asistent umožňuje ľahšie pozdĺžne parkovanie. Pri jazde rýchlosťou do 35 km/h systém premeriava parkovacie miesto a vyhodnotí, či je dostatočne veľké. Keď nájde vhodný voľný priestor, Parkovací asistent prevezme riadenie, zatiaľ čo vodič naďalej ovláda akcelerátor, prevodovku a brzdy.³



Radarový **Varovný systém zmeny jazdného pruhu** odhalí vozidlá v mŕtvom uhle aj rýchlo sa zozadu približujúce vozidlá vo vedľajšom pruhu (pri zapnutej smerovke). Upozorní na ne zavibrovaním volantu a vizuálne, prostredníctvom blikajúceho výstražného symbolu na vonkajších spätných zrkadlách, v prípade, že už vaše vozidlo dosiahlo rýchlosť, potrebnú na aktivovanie systému.

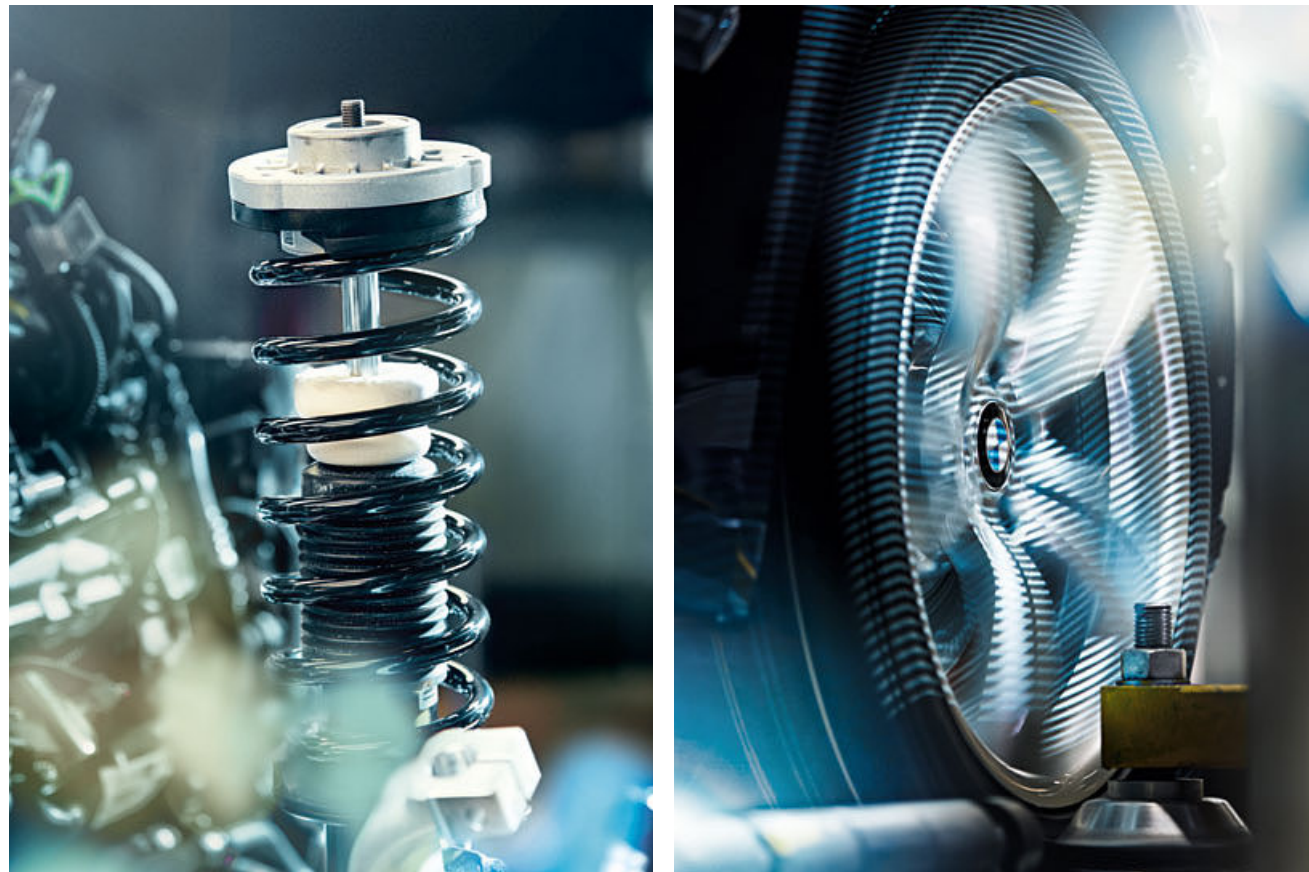
¹ O dostupnosti služieb a aplikácií BMW ConnectedDrive na Slovensku sa informujte u vášho najbližšieho autorizovaného BMW predajcu.

² Nie je k dispozícii pre Slovensko.

³ Bezpečnostné asistenčné systémy vozidiel BMW nepreberajú plnú autonómnú kontrolu nad vozidlom bez nutnosti zásahov vodiča. Pôsobia ako preventívne systémy na zmiernenie účinkov prípadnej kolízie a vodič v každom prípade aspoň čiastočne musí ovládať vozidlo.

Podvozok. Najlepší základ pre viac dynamiky.

V BMW X3 prispieva celý rad inovatívnych technológií k tomu, aby ste si každú jazdu užívali. Mnoho týchto systémov je navzájom inteligentne prepojených. Vďaka ich súhre sa môžete cítiť skutočne bezpečne a bez starosti si užívať radosť z jazdy na každej rovinke, s každou zákrutou a v každej sekunde.



INTELENTNÝ SYSTÉM POHONU VŠETKÝCH KOLIES BMW xDRIVE.

Inteligentný systém pohonu všetkých kolies BMW xDrive sa prispôsobí aj tým najnáročnejším povrchom cesty a vždy zabezpečí vynikajúcu trakciu. Spolupráca xDrive a Dynamickej kontroly stability (DSC) sa postará o dokonalo bezpečnú jazdu. Senzory systému DSC umožnia pohonu xDrive rýchlo a flexibilne meniť rozdelenie pohonu medzi nápravy, s cieľom predísť pretáčavosti aj nedotáčavosti, teda zaisťujú dokonalú smerovú stabilitu. Okrem toho sa tiež postará o rýchlu a bezpečnú akceleráciu aj na strmých a klzkých povrchoch. Samotné DSC musí vďaka tomu zasahovať iba v kritických prípadoch. BMW xDrive kombinuje výhody pohonu všetkých kolies – trakciu, smerovú stabilitu a bezpečnosť – s klasickou BMW agilnosťou.



Doplnkové **Dynamické riadenie tlmičov** umožňuje, aby sa vlastnosť každého tlmiča prispôbovala aktuálnym jazdným podmienkam a tak sa zvýšil jazdný komfort a jazdná dynamika. Okrem štandardného nastavenia COMFORT pre pohodlnejšiu jazdu sú k dispozícii aj režimy SPORT alebo SPORT+ pre ešte športovejšiu radosť z jazdy.

Variabilné športové riadenie so systémom Servotronic umožňuje dosiahnuť dynamickú jazdu bez nadmernej fyzickej námahy pri točení volantom. Nezávisle od rýchlosti jazdy mení prevodový pomer riadenia podľa miery zatočenia volantu. To zlepšuje ovládateľnosť pri dynamickejšej jazde a znižuje námahu potrebnú na točenie volantom pri parkovaní a pomalom manévrovaní.

Doplnkový systém **BMW Performance Control** prispieva k lepším jazdným vlastnostiam v zákrutách cieľenými zásahmi do činnosti motora a brzd. Optimalizuje výkon motora a rozdeľuje krútiaci moment medzi vonkajšie a vnútorné kolesá, vďaka čomu vozidlo v zákrute perfektne zatočí. To zvyšuje bezpečnosť aj dynamiku jazdy.

Štandardný **Ovládač jazdného zážitku** vám ponúka voľbu medzi základným režimom COMFORT, šetrným režimom ECO PRO alebo režimom SPORT, ktorý umožňuje ešte dynamickejšiu jazdu. Režim ECO PRO prispôsobí vlastnosti akceleračného, prevodového a stratégie kúrenia aj klimatizácie tak, aby jazda bola čo najefektívnejšia.

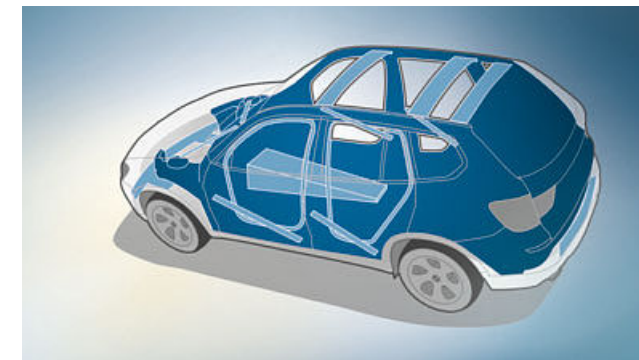
Päťprvková zadná náprava umožňuje vďaka vysokej tuhosti presné vedenie kolies – čo je predpokladom pre vynikajúce dynamické jazdné vlastnosti. Okrem toho však náprava vynikajúco zvláda aj komfortnú jazdu. Jej plochá konštrukcia so široko od seba rozmiestnenými vzperami umožnila dosiahnuť plochý batožinový priestor a veľký nakladací otvor.

Bezpečnosť. Optimálna ochrana vďaka najnovším technológiám BMW.

V BMW X3 zažijete najmodernejšie technológie, na ktoré sa môžete vždy spoľahnúť. Lepšie jazdné vlastnosti a inovatívne vybavenia sú štandardom. Ako vodič BMW máte k dispozícii najpokročilejšie technológie, ktoré vás podporia v každej situácii. Preto sa pri akýchkoľvek podmienkach na cestách môžete cítiť bezpečne.

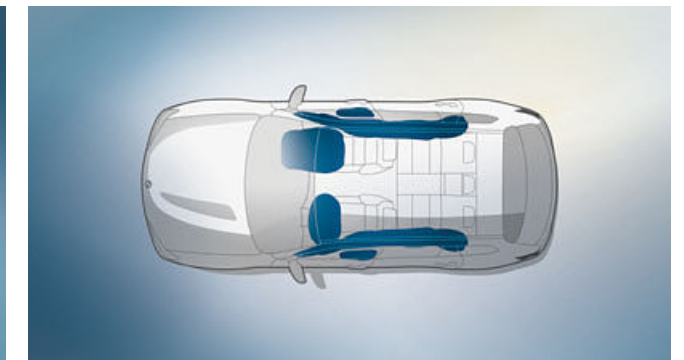


Všestranne funkčné. Jedinečne bezpečné. BMW X3 ponúka široké spektrum najmodernejších bezpečnostných systémov. Napríklad Dynamická kontrola stability (DSC) reaguje už v zárodku na straty trakcie a zabráni vozidlu vybočiť z dráhy. Aj doplnkové Adaptívne predné svetlomety s variabilnou distribúciou svetla zvyšujú komfort a bezpečnosť: svojím natočením nasledujú smer riadenia a garantujú optimálnu viditeľnosť v každej zákrute.

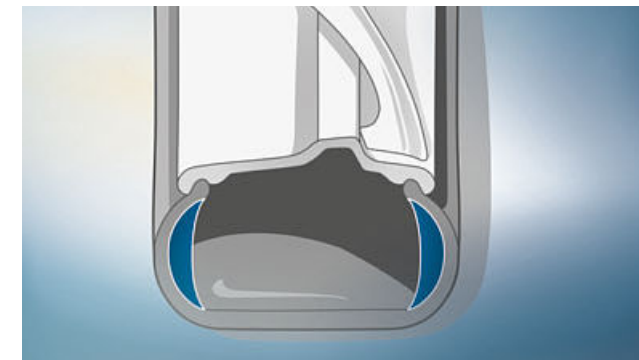


■ Ochranná štruktúra priestoru pre cestujúcich.

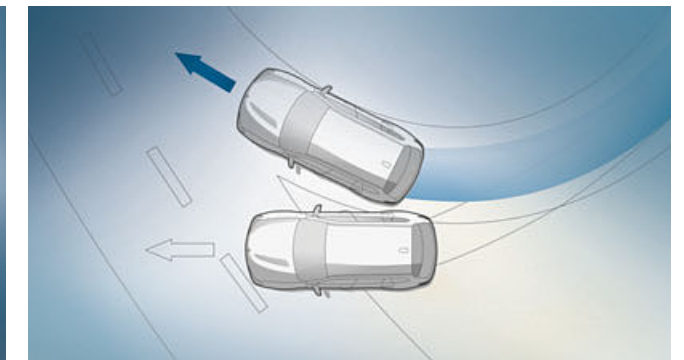
Funkčne navrhnutá karoséria poskytuje vďaka stabilným nosníkom v oblasti prahov, priečnemu nosníku sedadiel a využitím vysokopevných materiálov optimálnu pasívnu bezpečnosť v prípade predného, bočného alebo zadného nárazu.



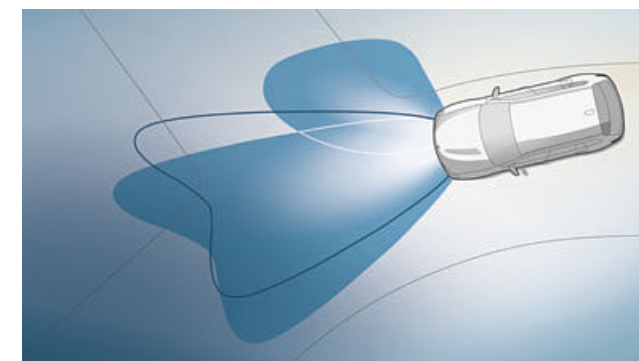
■ **Airbagy pre vodiča a spolujazdca** sú neoddeliteľnou súčasťou optimálne zladených zložiek bezpečnosti v BMW. Airbagy vodiča a spolujazdca, ale aj bočné a hlavové airbagy, poskytujú cieľnú ochranu.



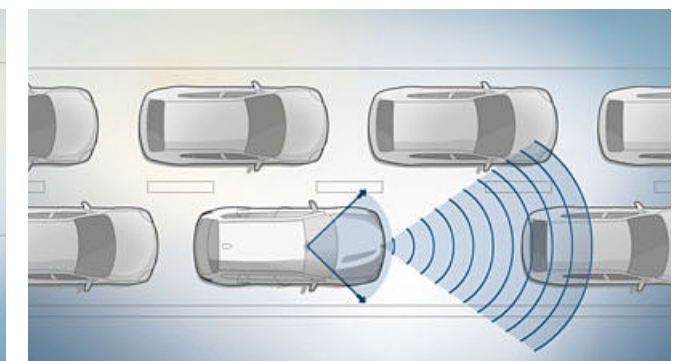
■ **Indikátor tlaku v pneumatikách** zobrazuje presný tlak v každom z kolies v ktoromkoľvek okamihu a automaticky upozorní vodiča na stratu tlaku. Systém využíva senzory na meranie tlaku v každej jednej pneumatike a bezdrôtový prenos nameraných hodnôt do radiacej jednotky. Indikátor tlaku dokáže rozoznať nielen náhlu, ale aj pomalú a postupnú stratu tlaku.



■ **Dynamická kontrola stability (DSC)** s rozšírenou funkčnosťou rozozná každú hrozbu šmyku a v predstihu stabilizuje vozidlo. Jej súčasťou je aj Kontrola brzdenia v zákrutách (CBC), Asistent rozjazdu do svahu, funkcia osušania brzd a pohotovostný režim brzd. Dynamická kontrola trakcie (DTC) umožní športovejšiu jazdu tým, že toleruje kontrolovaný preklz hnacích kolies.



□ **Adaptívne LED predné svetlomety** vrátane tlmených a diaľkových svetiel, LED smeroviek, technológie BMW Selective Beam (asistent diaľkových svetiel proti oslneniu) obsahujú aj Adaptívne predné svetlomety s variabilnou distribúciou svetla v meste a na diaľnici pre optimálne osvetlenie vozovky.



□ **Varovanie pred kolíziou¹** ako súčasť doplnkového balíka Driving Assistant prostredníctvom kamier monitoruje a analyzuje pohyb vozidiel idúcich pred vami. Keď systém rozpozná vozidlo v nebezpečnej blízkosti, bude vodiča varovať.

¹ Kolízne varovanie s funkciou mierneho brzdenia v meste aktívne podporuje vodiča pri snahe vyhnúť sa kolízii. Pri jazde rýchlosťou do 60 km/h poskytuje varovanie.



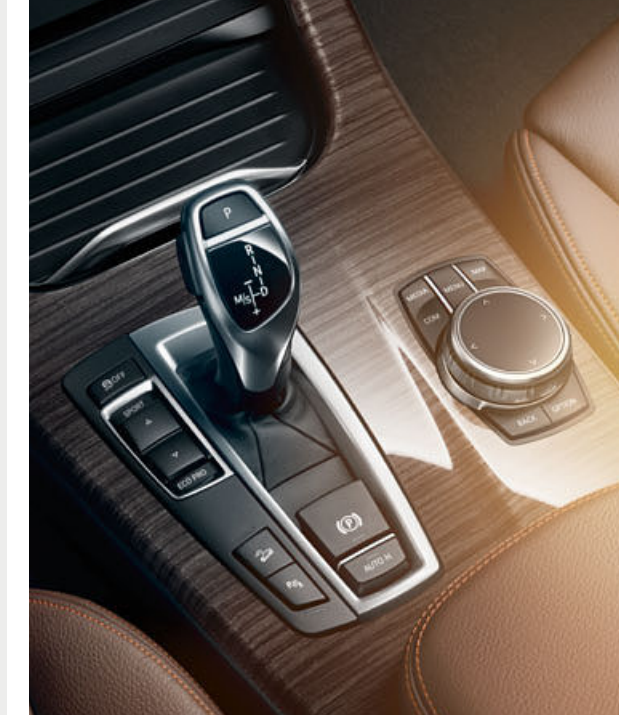
INDIVIDUALITA A ROZMANITOSŤ.

VÝBAVA: BMW modely, to najlepšie z výbavy, kolesá a Originálne BMW príslušenstvo.

FARBY: Paleta farieb pre exteriér a interiér.

TECHNICKÉ ÚDAJE: Hmotnosť, motor, prevodovka, jazdné výkony, spotreba paliva, kolesá a rozmery.

BMW SERVIS: BMW Service, BMW Financial Services a BMW Experience.



ZÁKLADNÁ VÝBAVA.

BMW X3 je dokonalý spoločník, ktorý ponúka pestrú paletu štandardnej výbavy. Tu je výber z jej prvkov.

Vybrané prvky štandardnej výbavy:

- 17-palcové disky z ľahkej zliatiny V-spoke style 304
- Kožený multifunkčný volant
- 1-zónová automatická klimatizácia
- Rádio BMW Professional: 6,5-palcový farebný LCD displej a ovládač systému iDrive
- Hmlové svetlomety
- Priechodný batožinový systém so zadným operadlom deleným a sklopným v pomere 40:20:40
- Interiérové obkladové lišty Satin Silver matné
- Dažďový senzor
- Systém udržiavania rýchlosti s funkciou brzdenia

01 □



04 □



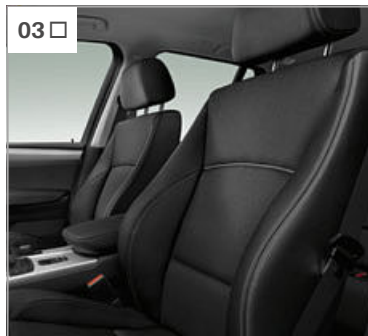
05 □



02 ■



03 □



[01 | 04] BMW X3 v doplnkovej vonkajšej farbe metalíza Mineral Silver, s doplnkovými 17-palcovými diskami z ľahkej zliatiny Streamline style 306. **[02]** 18-palcové disky z ľahkej zliatiny V-Spoke style 307, 8 J x 18, pneumatiky 245/50 R18 (štandard pre X3 xDrive28i, X3 xDrive35i, X3 xDrive30d a X3 xDrive35d). **[03]** Sedadlá s doplnkovým čalúnením látko/koža Pearpoint Anthracite zvyšujú komfort a eleganciu interiéru. **[05]** Kožený volant s doplnkovým multifunkčným ovládaním poskytuje komfortné uchopenie.

MODEL ADVANTAGE.

■ Štandardná výbava □ Doplnková výbava

Doprajte svojmu BMW ešte viac funkcií. Model Advantage ponúka okrem základnej výbavy množstvo ďalších prvkov. Model xLine a model M Šport majú prvky výbavy Advantage obsiahnuté už v štandarde.

Rozsah výbavy modelu Advantage:

- Parkovacie senzory (PDC) vpredu aj vzadu
- Balík osvetlenia
- 2-zónová automatická klimatizácia so samostatným nastavením teploty pre ľavú a pravú stranu
- Automatické ovládanie veka batožinového priestoru
- Balík so zväčšeným počtom odkladacích priestorov

01 □



04 □



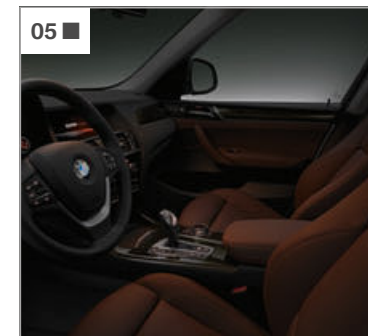
02 ■



03 ■



05 ■



06 ■



[01 | 04] BMW X3 ako model Advantage, s doplnkovou vonkajšou farbou metalíza Chestnut Bronze a doplnkovými 17-palcovými diskami z ľahkej zliatiny Streamline 306. **[02]** Automatická klimatizácia s 2-zónovou reguláciou teploty pre ľavú a pravú stranu, automatickou recirkuláciou vzduchu, filtrom s aktívnym uhlím, solárnym a kondenzačným senzorom. **[03]** Automatické ovládanie veka batožinového priestoru s elektrickým otváraním a zatváraním. Stačí stlačiť tlačidlo. **[05]** Balík osvetlenia, čiastočne s technológiou LED: čítacie svetlá, osvetlené kozmetické zrkadielka, osvetlenie priestoru pre nohy, dvojfarebné ambientné osvetlenie (zobrazené hore) a ďalšie prvky. **[06]** Parkovacie senzory (PDC) vpredu aj vzadu zjednodušujú parkovanie pomocou zvukových signálov a zobrazenia na displeji systému iDrive.

MODEL xLINE.

■ Štandardná výbava □ Doplnková výbava

Rozsah výbavy v interiéri:

- Nástupné lišty hliníkové s nápisom „BMW xLine“
- Sedadlá v kombinácii látky/koža Carve Amber/Black s kontrastným prešívaním Active Red
- Sedadlá v koži Nevada Ivory White, Mocha alebo Black (vždy s aplikáciou a potlačou na hlavových opierkach), prípadne v koži Nevada Beige, Saddle Brown alebo Oyster
- Športový kožený volant
- Kľúč od vozidla s matným hliníkovým zdobením
- Interiérové lišty Dark Copper vysokolesklé
- Interiérové lišty v drevenom spracovaní Finline Anthracite, Finline Light alebo Burlad Walnut – vždy s ozdobnou lištou Pearl Chrome – alebo interiérové lišty hliníkové jemne pozdĺžne brúsené
- Kryt nakladacej hrany z nehrdzavejúcej ocele

Rozsah výbavy v exteriéri:

- BMW obličky dvojitej mreže chladiča s exkluzívnym dizajnom zvislých priečok v matne leštenom hliníku
- Predný nárazník so špecifickými dizajnovými prvkami a vizuálnou ochranou podvozka v matne leštenom hliníku
- 18-palcové disky z ľahkej zliatiny Y-spoke style 607
- 19-palcové disky z ľahkej zliatiny Y-spoke style 608 so zmiešanými pneumatikami; k dispozícii sú aj ďalšie kolesá
- Lemovanie bočných okien a kryty pontónov dverí v matne leštenom hliníku, B-stĺpiky a C-stĺpiky vysokolesklé čierne
- Vizuálna ochrana podvozka vzadu v matne leštenom hliníku
- Koncovka výfuku v matne leštenom hliníku
- Bočné prahové lišty v matne leštenom hliníku

01 □



02 □



03 ■



04 □



05 □



06 ■



07 ■



08 ■



[01 / 05] BMW X3 ako model xLine, v doplnkovej vonkajšej farbe metalíza Deep Sea Blue, s 18-palcovými diskami z ľahkej zliatiny Y-spoke style 607 (tu zobrazené s doplnkovými Adaptívnymi LED svetlometmi). **[02]** 19-palcové disky z ľahkej zliatiny Y-spoke style 608 so zmiešanými pneumatikami, veľkosť vpredu 8,5 J x 19, pneumatiky 245/45 R19, veľkosť vzadu 9,5 J x 19, pneumatiky 275/40 R19. **[03]** Predná časť modelu xLine je mimoriadne výrazná na pohľad: BMW obličky dvojitej mreže chladiča a vzduchové vstupy v matne leštenom hliníkovom spracovaní vizuálne umocňujú osobnosť BMW X3 (tu zobrazené s doplnkovými Adaptívnymi LED svetlometmi). **[04]** Sedadlá v doplnkovom koženom čalúnení Nevada Mocha dodávajú interiéru veľmi ušľachtilý vzhľad.

[06] Hliníkové prahové lišty s logom BMW xLine vítajú pri nastupovaní vodiča a spolujazdca. **[07]** 18-palcové disky z ľahkej zliatiny Y-spoke style 607, 8 J x 18, pneumatiky 245/50 R18. **[08]** Kokpit so štandardným koženým volantom s multifunkčným ovládaním a doplnkovými interiérovými lištami v drevenom spracovaní Burlad Walnut, s ozdobnými lištami Pearl Chrome, udeľujú interiéru prirodzene elegantný vzhľad.

MODEL M ŠPORT.

■ Štandardná výbava □ Doplnková výbava

powered by 

Rozsah výbavy v interiéri:

- M nástupné lišty a M opierka pre nohu vodiča
- Športové predné sedadlá v kombinácii látka/koža Pearlpoint Anthracite; k dispozícii sú aj ďalšie čalúnenia
- M kožený multifunkčný volant
- BMW Individual strop Anthracite
- Interiérové obkladové lišty v jemne pozdĺžne brúsenom hliníku; k dispozícii sú aj ďalšie lišty
- Kľúč od vozidla s modrým zdobením
- Kryt nakladacej hrany z nehrdzavejúcej ocele
- 8-stupňová prevodovka Steptronic s radiacimi pádlami (sDrive20i, xDrive20i, sDrive18d, xDrive20d)
- 8-stupňová prevodovka Steptronic Sport s radiacimi pádlami (xDrive28i, xDrive35i, xDrive30d, xDrive35d)

Rozsah výbavy v exteriéri:

- M aerodynamický balík s predným a zadným nárazníkom vo farbe karosérie, vložka difúzora v metalíze Dark Shadow
- 18-palcové M disky z ľahkej zliatiny Star-spoke style 368 M
- 19-palcové M disky z ľahkej zliatiny Double-spoke style 622 M so zmiešanými pneumatikami
- 20-palcové M disky z ľahkej zliatiny Double-spoke style 310 M so zmiešanými pneumatikami
- Športový podvozok, alternatívne štandardný podvozok
- Elektronické riadenie tlmičov
- BMW Individual Shadow Line vo vysokolesklom spracovaní BMW Individual Exterior Line v matne leštenom hliníku
- M logo na bokoch
- Exkluzívny metalický lak Carbon Black; k dispozícii sú aj ďalšie farby
- BMW Individual Shadow Line strešné nosníky vo vysokolesklom spracovaní, alternatívne strešné nosníky v matne leštenom hliníku

01 □



02 □



03 ■



04 □



05 ■



06 ■



07 ■



[01 / 04] BMW X3 ako model M Šport v doplnkovej vonkajšej farbe metalíza Space Grey s doplnkovými 19-palcovými M diskami z ľahkej zliatiny Double-spoke style 622 M so zmiešanými pneumatikami (tu zobrazené s doplnkovými Adaptívnymi LED prednými svetlometmi). **[02]** 20-palcové M disky z ľahkej zliatiny Double-spoke style 310 M so zmiešanými pneumatikami, vpredu 8,5 J x 20, pneumatiky 245/40 R20, vzadu 10 J x 20, pneumatiky 275/35 R20. **[03]** Športové sedadlá poskytujú mimoriadne dobrú oporu a v doplnkovom koženom čalúnení Nevada v spracovaní Ivory White s aplikáciou a potlačou na hlavových opierkach podčiarkujú športový vzhľad BMW X3 ako modelu M Šport.

[05] BMW Individual vysokolesklé čierne strešné nosiče Shadow Line dopĺňajú model M Šport. **[06]** 18-palcové M disky z ľahkej zliatiny Star-spoke style 368 M, 8 J x 18, pneumatiky 245/50 R18. **[07]** M kožený volant s multifunkčným ovládaním a integrovaným airbagom vodiča má trojramenný dizajn. Veniec je potiahnutý kožou Walknappa Black s čiernym prešivaním a má tvarované opierky na palce, čo vo výsledku prináša priamy a športový zážitok z riadenia.

TO NAJLEPŠIE Z VÝBAVY.

■ Štandardná výbava □ Doplnková výbava



[01] Xenónové predné svetlomety s funkciou tmených a diaľkových svetiel zahŕňajú automatické ovládanie sklonu svetlomety, parkovacie, obrysové a denné svetlá. **[02]** Technológia BMW Selective Beam (asistent diaľkových svetiel proti oslneniu) rozpozná iných účastníkov cestnej premávky a cielene ich vynechá z oblasti osvetlenej diaľkovými svetlami (súčasť Adaptívnych LED svetlomety). **[03]** Svetlo, ktoré generujú LED hmlové svetlomety, je farbou veľmi podobné dennému a umožňuje vodičovi lepšie vidieť, teda bezpečnejšie jazdiť, v nepriaznivom počasí. **[04]** Panoramatické strešné okno zabezpečí čerstvý vzduch a príjemnú svetlom zaplavenú atmosféru interiéru vozidla. **[05]** BMW Individual Exterior Line vrátane leštenej hliníkovej ozdobnej lišty a okenných líšt. **[06]** Ťažné zariadenie s elektricky sklápateľným hákom a stabilizačným systémom je pripravené na vysoké zataženie až do 2400 kg (v závislosti od modelu a prevodovky). **[07]** Strešné nosníky z lešteného hliníka slúžia ako základňa pre multifunkčné BMW strešné nosiče.



[08] Rádio BMW Professional obsahuje okrem iného vstavaný 6,5-palcový farebný LCD displej, ovládač iDrive, MP3-kompatibilný CD prehrávač a šesť reproduktorov. **[09]** Navigačný systém Professional okrem iného obsahuje hands-free funkciu, USB rozhranie a rádio BMW Professional s DVD prehrávačom. **[10]** Navigačný systém Business vrátane ovládača iDrive, vstavaného 6,5-palcového farebného LCD displeja a s trojročnou bezplatnou aktualizáciou máp.¹ **[11]** Harman Kardon Surround Sound systém s digitálnym zosilňovačom s výkonom 600 W, ekvalizáciou zvuku špecifickou pre dané vozidlo a reproduktormi s chrómovaným zdobením. **[12]** Mobilná konektivita s bezdrôtovým nabíjaním² je komplexným balíkom telefonného pripojenia s Bluetooth rozhraním, NFC rozhraním a technickou prípravou pre WiFi hotspot.³ **[13]** Interiér ponúka široké možnosti na odloženie drobností, držáky na nápoje alebo odkladacie priestory vo dverách. **[14]** Vnútročné a vodičovo vonkajšie zrkadlo sú vybavené automatickým stmavovaním, obe vonkajšie zrkadlá sú elektricky sklápateľné a spolujazdcovo vonkajšie zrkadlo disponuje automatickou parkovacou funkciou. **[15]** Asistent diaľkových svetiel podporuje vodiča v noci automatickým zapínaním a vypínaním diaľkových svetiel podľa prítomnosti iných vozidiel v dosahu.

¹ Aktualizácia máp je k dispozícii na tri roky bez licenčného poplatku.

² Držiak na smartfóny na bočnej strane odkladacieho priestoru v stredovej konzole umožňuje indukčné bezdrôtové nabíjanie mobilných telefónov, kompatibilných so štandardom Qi. Pre vybrané smartfóny bez štandardu Qi sú k dispozícii špeciálne kryty, dostupné v ponuke BMW dielov a príslušenstva.

³ Nadviazanie pripojenia na internet cez SIM kartu a mobilnú sieť 4G/LTE si môže vyžadovať poplatky, účtované samostatne prostredníctvom poskytovateľa mobilných služieb.

TO NAJLEPŠIE Z VÝBAVY.

■ Štandardná výbava □ Doplnková výbava



[01] Cúvacia kamera zobrazuje priestor za vozidlom na displeji systému iDrive. Interaktívne vodiace čiary a označenia prekážok takisto zjednodušujú vodičovi cúvanie. **[02]** Plnofarebný BMW Head-Up displej¹ premieta pre jazdu relevantné informácie priamo do zorného poľa vodiča. **[03]** Prístrojový panel má štyri analógové ukazovatele vrátane rýchloмера, otáčkomera, palivomera a ukazovateľa teploty oleja, spolu s 2,7-palcovým Info displejom. **[04]** Speed Limit Info vrátane indikácie zákazu predbehovania pripomína obmedzenia rýchlosti aj zóny, v ktorých nie je povolené predbehovanie.² **[05]** Driving Assistant kombinuje Varovný systém opustenia jazdného pruhu a systém Koližného varovania. **[06]** Systém Surround View je vizuálne parkovacie zariadenie: vďaka kamerám na vozidle sa na displeji systému iDrive zobrazí okolie (360°). **[07]** Varovný systém zmeny jazdného pruhu upozorní vodiča na vozidlá v mŕtvom uhle aj vo vedľajšom pruhu prostredníctvom vizuálneho signálu a vibrácií vo volante. **[08]** Driving Assistant Plus (len s prevodovkou Steptronic) obsahuje systém Koližného varovania, Varovný systém opustenia jazdného pruhu a Aktívny systém udržiavania rýchlosti s funkciou Stop&Go. **[09]** Parkovací asistent³ uľahčuje pozdĺžne parkovanie. Automaticky točí volantom, zatiaľ čo vodič ovláda akceleráciu a brzdenie.

[10 / 11] Dva držáky nápojov vpredu ponúkajú praktické možnosti úložného priestoru. **[12]** Multifunkčnosť volantu umožňuje ovládanie funkcií telefónu, hlasovej komunikácie, audio funkcií a systému udržiavania rýchlosti cez tlačidlá na volante. **[13]** Ovládač jazdného zážitku ponúka voľbu medzi štandardným režimom COMFORT, šetrným režimom ECO PRO alebo dynamickým režimom SPORT. **[14]** M kožený volant s multifunkčným ovládaním, vencom potiahnutým kožou Walknappa Black a tvarovanými opierkami na palce. **[15]** Funkcia vyhrievania volantu ohreje po stlačení tlačidla venci volantu v najkratšom možnom čase – obzvlášť v zime veľmi príjemný a komfort zvyšujúci prvok. **[16]** Dynamické riadenie tlmičov umožňuje, aby sa ich charakteristika prispôbovala aktuálnym jazdným podmienkam a tak sa zvýšil jazdný komfort a jazdná dynamika. **[17]** Vďaka menším intervalom zmeny otáčok a kratším časom zmeny prevodov garantuje 8-stupňová automatická prevodovka Steptronic hladké radenie, vyšší komfort jazdy a nižšiu spotrebu. **[18]** Automatická 8-stupňová prevodovka Steptronic Sport umožňuje nielen automatický, ale aj manuálny režim radenia, radiaciami pádlami na volante alebo voliacou pákou.

¹ Čitateľnosť displeja môže byť obmedzená pri použití polarizačných slnečných okuliarov. Presný obsah zobrazenia Head-Up displeja závisí od zvolenej výbavy vozidla.

² Pre displej je potrebná ďalšia doplnková výbava.

³ Nie je k dispozícii so 17-palcovými diskami z ľahkej zliatiny.

³ Dostupné iba v kombinácii s prevodovkou Steptronic s radiaciami pádlami alebo s prevodovkou Steptronic Sport.

TO NAJLEPŠIE Z VÝBAVY.

■ Štandardná výbava □ Doplnková výbava



01 □



02 □



03 □



08 ■



09 ■



10 □



04 □



05 ■



11 □



12 □



06 □



07 ■



13 ■



14 □

[01] Športové sedadlá pre vodiča a spolujazdca ponúkajú optimálnu oporu vďaka nastaveniu šírky, dĺžky a výšky operadiel predných sedadiel a sklonu operačnej a sedadla. **[02]** Protisnečné rolety pre zadné bočné okná sa vysúvajú a spúšťajú manuálne, chránia pred slnečným žiarením a poskytujú súkromie. **[03]** Vyhrievanie predných sedadiel zabezpečí zohriatie celého povrchu sedákov, bočných častí aj operadiel. **[04]** Elektrické nastavovanie predných sedadiel s pamäťovou funkciou uľahčuje ovládanie a umožňuje uložiť osobné nastavenia sedadla, volant a vonkajších zrkadiel.¹ **[05]** Balík osvetlenia čiastočne s LED technológiou: čítacie svetlá, osvetlenie kozmetického zrkadla a priestoru na nohy, dvojfarebné ambientné osvetlenie (na snímke hore) a ďalšie. **[06]** Automatická klimatizácia s 2-zónovou reguláciou teploty pre ľavú a pravú stranu, automatickou recirkuláciou vzduchu, filtrom s aktívnym uhlím, solárnym a kondenzačným senzorom. **[07]** 1-zónová klimatizácia chladí alebo zahrieva interiér vozidla na tú správnu teplotu v ktoromkoľvek ročnom období.

[08] Viditeľná okrúhla koncovka výfuku na oboch stranách, v chrómovanom spracovaní.² **[09]** Dvojitá koncovka výfuku, okrúhla, na ľavej strane, v chrómovanom spracovaní.³ **[10]** Komfortný vstup⁴ umožňuje, aby sa otvorili dvere a naštartoval motor bez použitia kľúča. **[11]** Sieťka oddelujúca batožinový priestor zabezpečuje, aby sa predmety z batožinového priestoru pri prudkom prbrzdení nedostali do priestoru pre cestujúcich. **[12]** Automatické, elektricky ovládané otváranie dverí batožinového priestoru. Stačí stlačiť tlačidlo. **[13]** Priehodný batožinový systém v zadnom operadle, delenom v pomere 40:20:40, je zárukou flexibility pri preprave osôb a vecí. **[14]** Balík so zväčšeným počtom odkladacích priestorov obsahuje odkladaciu schránku, 12V zásuvky, sieť v batožinovom priestore, háky, kotviace kolajnice a upevňovacie oká.

¹ Pamäťová funkcia pre vonkajšie zrkadlá je k dispozícii iba v kombinácii s vonkajšími a vnútornými zrkadlami s funkciou automatického stmavovania.

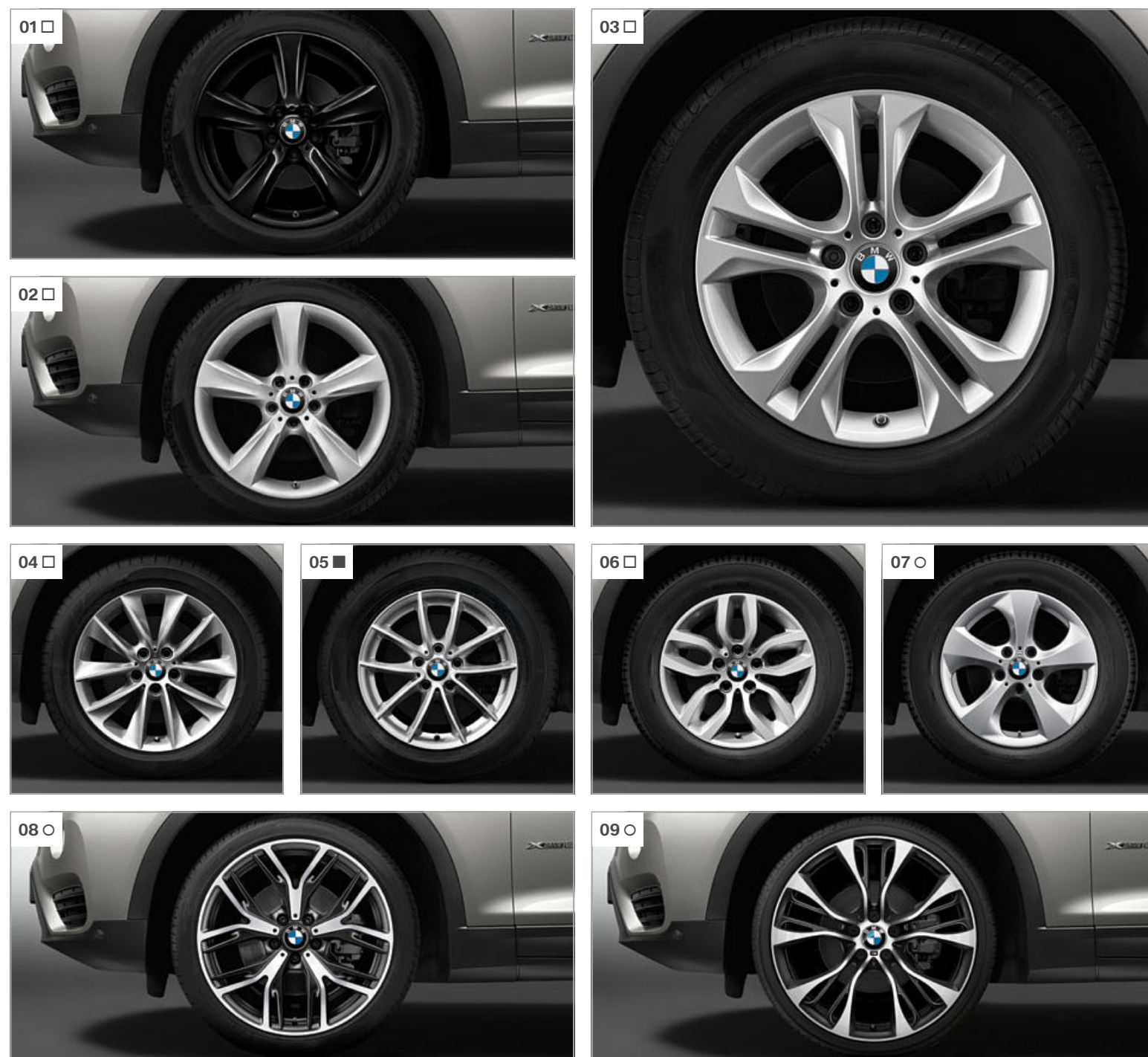
² Štandard pre X3 sDrive20i, X3 xDrive20i, X3 sDrive18d a X3 xDrive20d.

³ Štandard pre X3 xDrive28i, X3 xDrive35i, X3 xDrive30d a X3 xDrive35d.

⁴ Bezdotykové otváranie a zatváranie dverí batožinového priestoru je súčasťou výbavy Komfortný vstup v spojení s elektrickým ovládaním veka kufra a nie je k dispozícii pre model M Šport.

KOLESÁ A PNEUMATIKY.

■ Štandardná výbava □ Doplnková výbava ○ Príslušenstvo



[01] 19-palcové disky z ľahkej zliatiny Star-spoke style 606 Black so zmiešanými pneumatikami, vpredu 8,5 J x 19, pneumatiky 245/45 R19, vzadu 9,5 J x 19, pneumatiky 275/40 R19. **[02]** 19-palcové disky z ľahkej zliatiny Star-spoke style 606 so zmiešanými pneumatikami, vpredu 8,5 J x 19, pneumatiky 245/45 R19, vzadu 9,5 J x 19, pneumatiky 275/40 R19. **[03]** 18-palcové disky z ľahkej zliatiny Double-spoke style 605, 8 J x 18, pneumatiky 245/50 R18. **[04]** 18-palcové disky z ľahkej zliatiny V-spoke style 307, 8 J x 18, pneumatiky 245/50 R 18 (štandard pre X3 xDrive28i, X3 xDrive35i, X3 xDrive30d a X3 xDrive35d). **[05]** 17-palcové disky z ľahkej zliatiny V-spoke style 304, 7,5 J x 17, pneumatiky 225/60 R 17 (štandard pre X3 sDrive/xDrive20i, X3 sDrive18d a X3 xDrive20d). **[06]** 17-palcové disky z ľahkej zliatiny Y-spoke style 305¹, 7,5 J x 17, pneumatiky 225/60 R 17. **[07]** 17-palcové disky z ľahkej zliatiny Streamline style 306¹, 8 J x 17, 245/55 R 17, pomáhajú šetriť palivo a znižovať emisie CO₂. **[08]** 20-palcové disky z ľahkej zliatiny Y-spoke style 542, dvojfarebné: matné čierne s leštenou vonkajšou stranou, so zmiešanými pneumatikami. Vpredu 8,5 J x 20, pneumatiky 245/40 R20, vzadu 10 J x 20, pneumatiky 275/35 R20. **[09]** 21-palcové BMW M Performance disky z ľahkej zliatiny Double-spoke style 599 M, kované, dvojfarebné: matné čierne s vonkajšou stranou leštenou, so štvorfarebným M logom, so zmiešanými pneumatikami, vpredu 8,5 J x 21, pneumatiky 245/35 R 21, vzadu 10 J x 21, pneumatiky 275/30 R 21.

ORIGINÁLNE BMW PRÍSLUŠENSTVO.



[01] BMW nosič na surf, 20-palcové disky z ľahkej zliatiny Y-spoke style 542. **[02]** Detská sedačka BMW Junior Group 1 je vhodná pre deti od približne 10 mesiacov do 3 a pol roka (cca. 9–18 kg). K dispozícii je vo dvoch farbách. Tu zobrazená je s protisľečnou roletkou. **[03]** BMW DVD systém v zadnej časti, bezdrôtové slúchadlá. **[04]** Snap-In adaptér s USB rozhraním na telefonovanie a počúvanie hudby. **[05]** BMW držák na Apple iPad je pripevnený pomocou základného nosiča na držiaky opierok hlavy predných sedadiel. **[06]** Rohož do batožinového priestoru, protišmyková, na mieru vytváraná, z odolného plastu.

¹ K dispozícii iba pre X3 sDrive20i, X3 xDrive20i, X3 sDrive18d a X3 xDrive20d.

PALETA FARIEB EXTERIÉRU.

■ Štandardná výbava □ Doplnková výbava

MODEL M ŠPORT



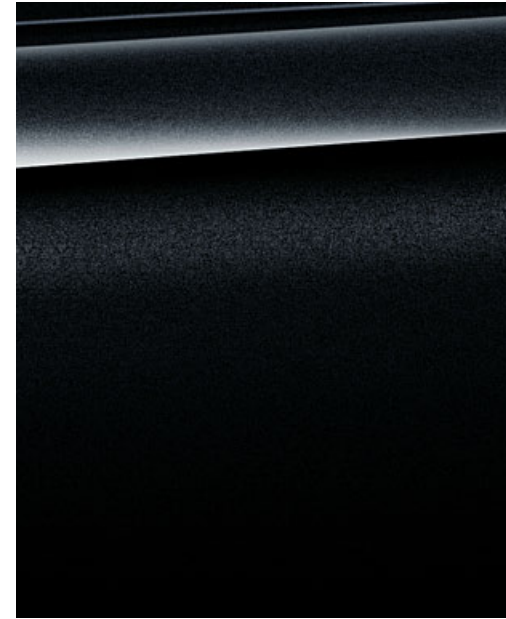
■ Uni lak 668 Black



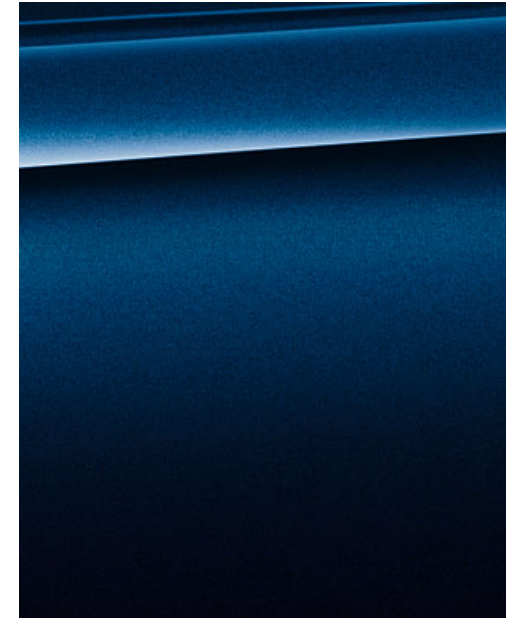
□ Uni lak 300 Alpine White¹



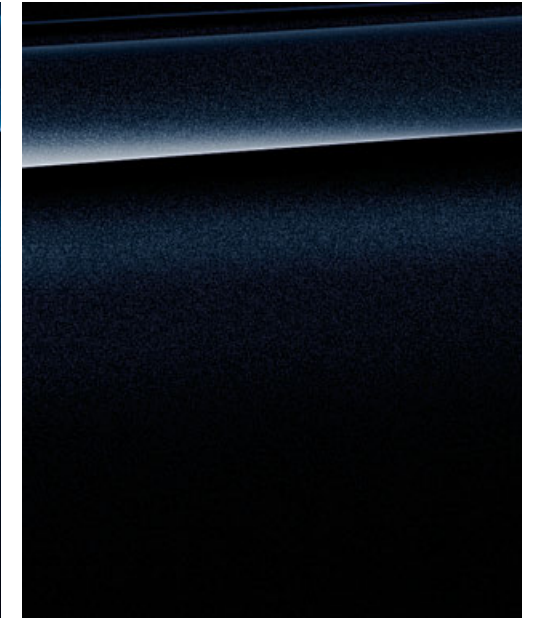
□ Metaliza A96 Mineral White



□ Metaliza 475 Black Sapphire²



□ Metaliza A76 Deep Sea Blue



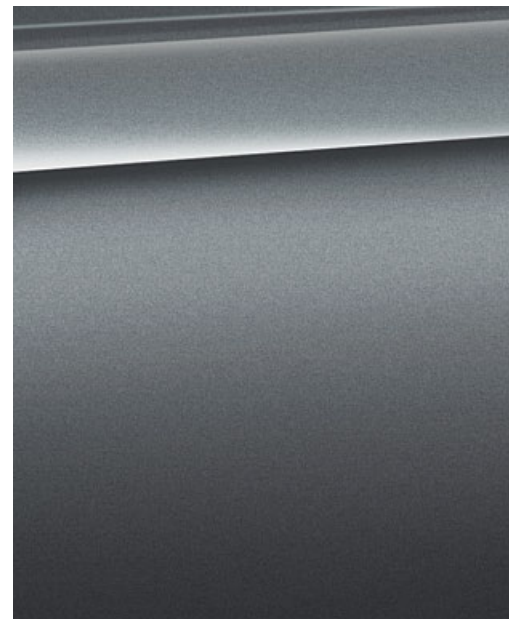
□ Metaliza 416 Carbon Black



□ Metaliza A14 Mineral Silver



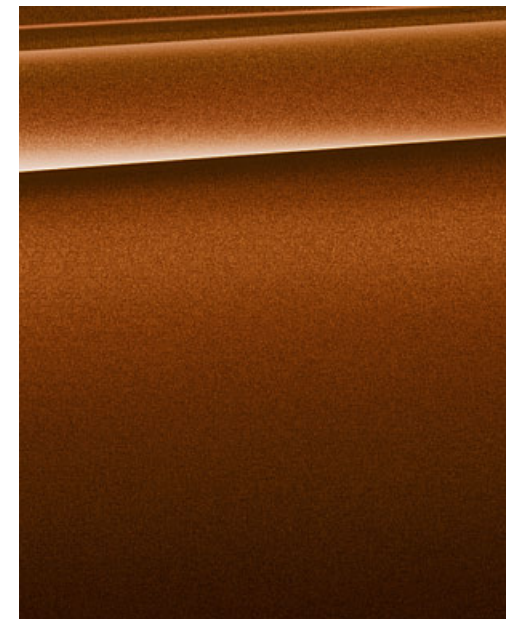
□ Metaliza A83 Glacier Silver²



□ Metaliza A52 Space Grey²



□ Metaliza A75 Melbourne Red²



□ Metaliza C29 Chestnut Bronze

¹ Štandardne dostupné pre model M Šport.
² Doplnkovo dostupné aj pre model M Šport.

[Vzorkovník] Tu zobrazený vzorkovník vám má sprostredkovať prvé dojmy z farieb a materiálov pre vaše BMW. Podľa našich skúseností v jednotlivých prípadoch nemusia tlačiarenské farby presne reprodukovat originálny farebný tón lakovania, čalúnenia a interiérových listů. Prediskutujte preto výber farieb so svojím BMW predajcom alebo vo vašej pobočke. Tam vám okrem toho môžu odprezentovať vzorky a pomôcť vám pri špeciálnych požiadavkách.

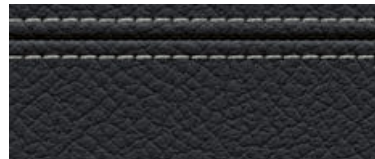
VYHOTOVENIA INTERIÉRU.

■ Štandardná výbava □ Doplnková výbava

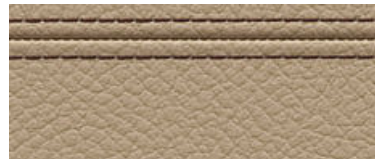
ČALÚNENIE



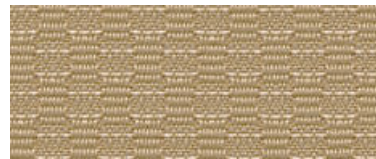
■ **Látka Ribbon** AYAT Anthracite⁵



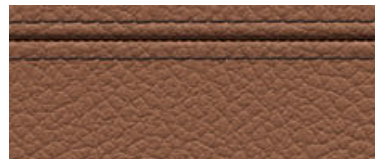
□ **Koža Nevada** LUSW Black so sivým kontrastným prešivaním²



□ **Koža Nevada** LUB4 Savannah Beige s kontrastným prešivaním Mocha.^{1,2}



■ **Látka Ribbon** AYB4 Beige⁵



□ **Koža Nevada** LUD3 Saddle Brown s kontrastným prešivaním Mocha.^{1,2}

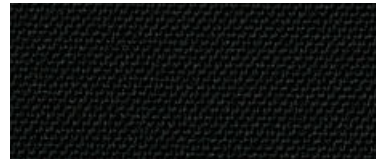


□ **Kombinácia látky/koža Pearlpoint** FHAT Anthracite so sivým kontrastným prešivaním¹



□ **Koža Nevada** LUCX Oyster s kontrastným prešivaním Mocha.^{1,2}

FARBY INTERIÉRU



■ Black



■ 4CG Satin Silver matné



□ 4FV Drevo Fineline svetlé s ozdobnými lištami Pearl Chrome^{1,2}



■ Beige



□ 4AD Jemne pozdĺžne brúsený hliník¹



□ 4FW Drevo Burled Walnut s ozdobnými lištami Pearl Chrome^{1,2}



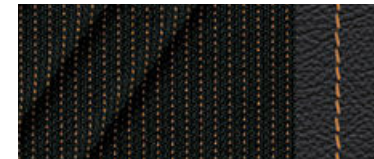
□ 4FU Drevo Fineline Anthracite s ozdobnými lištami Pearl Chrome^{1,2}

Prosím vezmite na vedomie, že aj pri štandardnom používaní interiéru sa môžu skôr či neskôr vyskytnúť na plochách neodstrániteľné nečistoty. Spôsobit ich môže oblečenie, ktoré púšťa farbu.

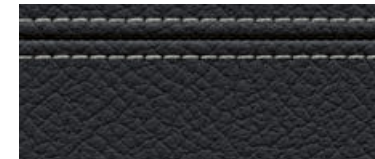
MODEL xLINE



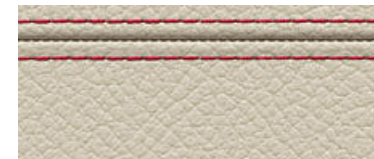
ČALÚNENIE³



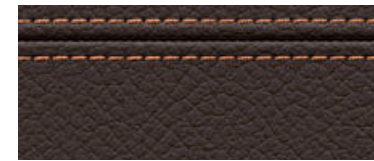
■ **Kombinácia látky/koža Carve** CVLN Amber s kontrastným prešivaním Active Red



□ **Koža Nevada** LUSQ Black so sivým kontrastným prešivaním, s aplikáciou a potlačou

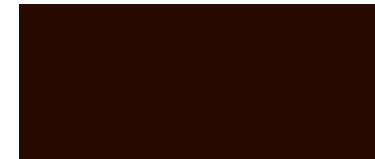


□ **Koža Nevada** LUNE Ivory White s kontrastným prešivaním Sport Red s aplikáciou a potlačou.⁴



□ **Koža Nevada** LUNF Mocha s kontrastným prešivaním Active Red.²

INTERIÉROVÉ LIŠTY³

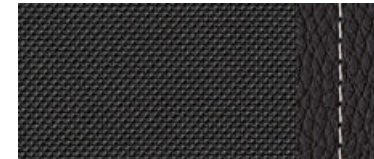


■ 4L3 Dark Copper vysokolesklé

MODEL M ŠPORT



ČALÚNENIE³



■ **Kombinácia látky/koža Pearlpoint** FHAT Anthracite so sivým kontrastným prešivaním⁴



■ 4AD Jemne pozdĺžne brúsený hliník¹

¹ Doplnkovo dostupné aj pre model xLine.

² Doplnkovo dostupné aj pre model M Šport.

³ Okrem zobrazených farieb a lišt sú k dispozícii aj ďalšie farby čalúnenia a interiérových lišt.

⁴ Len v spojení so športovými sedadlami pre vodiča a spolujazdca.

⁵ Nie je k dispozícii v kombinácii so športovými sedadlami.

	X3 sDrive20i	X3 xDrive20i	X3 xDrive28i	X3 xDrive35i	X3 sDrive18d	X3 xDrive20d	X3 xDrive30d	X3 xDrive35d
--	--------------	--------------	--------------	--------------	--------------	--------------	--------------	--------------

Hmotnosti/objemy									
Pohotovostná hmotnosť EU ¹	kg	[1755]	[1810]	[1845]	[1900]	1735 [1755]	1805 [1820]	[1905]	[1945]
Celková hmotnosť	kg	[2270]	[2325]	[2360]	[2405]	2300 [2320]	2350 [2365]	[2410]	[2440]
Užitočná hmotnosť	kg	590	590	590	580	640	620	580	570
Maximálna prípustná hmotnosť nebrzdeného privesu ²	kg	750	750	750	750	750	750	750	750
Maximálna prípustná hmotnosť brzdeného privesu, max. do 12% stúpania ²	kg	2000 [2400]	[2400]	[2400]	2400	2000 [2400]	2000 [2400]	[2400]	[2400]
Maximálna prípustná hmotnosť brzdeného privesu, max. do 8% stúpania ²	kg	2000 [2400]	[2400]	[2400]	2400	2000 [2400]	2000 [2400]	[2400]	[2400]
Objem batožinového priestoru	l	550–1600	550–1600	550–1600	550–1600	550–1600	550–1600	550–1600	550–1600

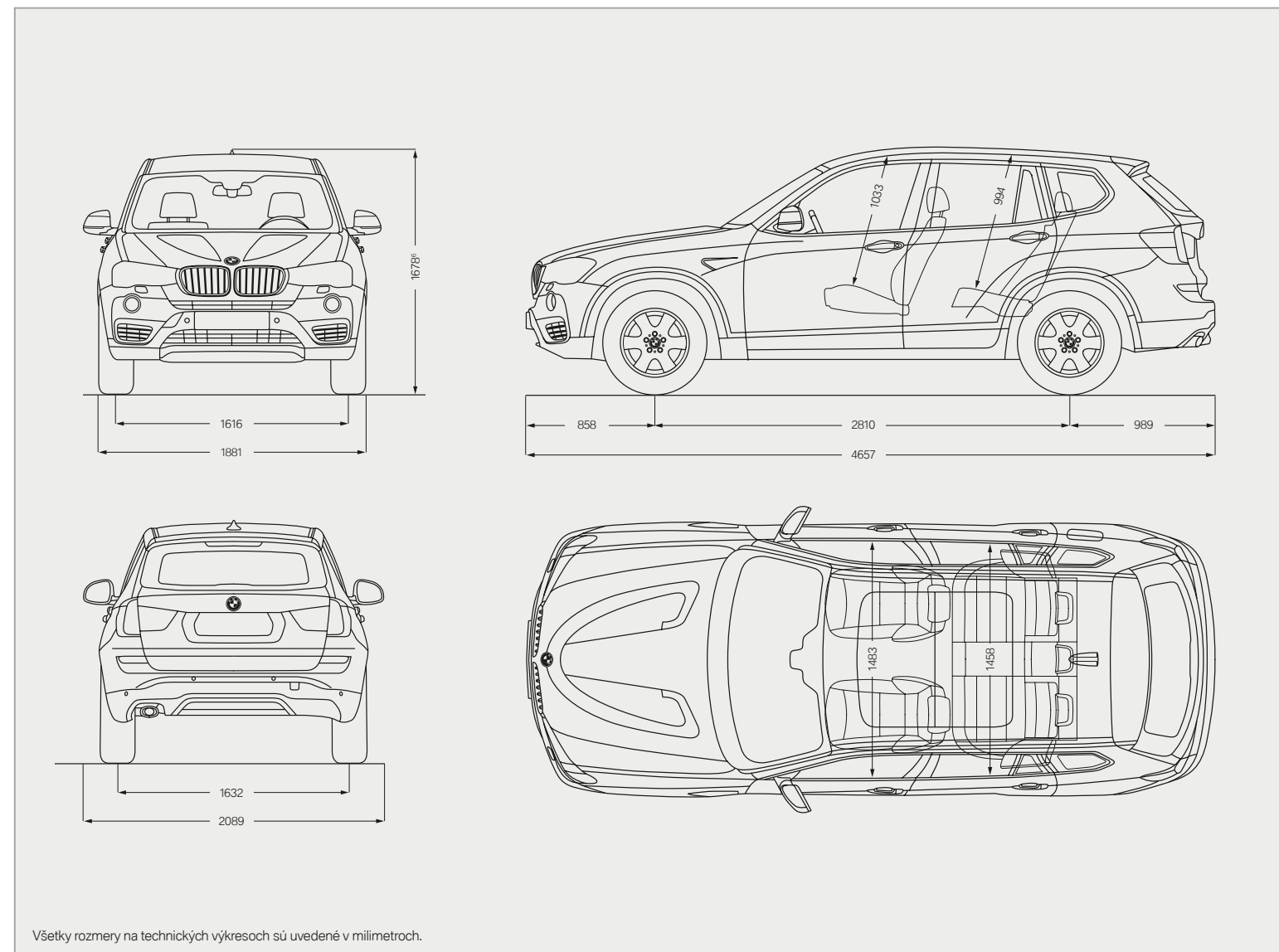
Motor ^{3,4}									
Valce/ventily		4/4	4/4	4/4	6/4	4/4	4/4	6/4	6/4
Zdvihový objem	cm ³	1997	1997	1997	2979	1995	1995	2993	2993
Max. výkon/pri otáčkach	kW/1/min	135/ 5000–6250	135/ 5000–6250	180/ 5000–6500	225/ 5800–6400	110/ 4000	140/ 4000	190/ 4000	230/ 4400
	(k/1/min)	(184/ 5000–6250)	(184/ 5000–6250)	(245/ 5000–6500)	(306/ 5800–6400)	(150/ 4000)	(190/ 4000)	(258/ 4000)	(313/ 4400)
Max. krútiaci moment/pri otáčkach	Nm/1/min	270/ 1250–4500	270/ 1250–4500	350/ 1250–4800	400/ 1200–5000	360/ 1500–2500	400/ 1750–2500	560/ 1500–3000	630/ 1500–2500

Pohon a prevodovka									
Pohon		zadné kolesá	všetky štyri kolesá	všetky štyri kolesá	všetky štyri kolesá	zadné kolesá	všetky štyri kolesá	všetky štyri kolesá	všetky štyri kolesá
Štandardná prevodovka		8-stupňová Steptronic	8-stupňová Steptronic	8-stupňová Steptronic	8-stupňová Steptronic	6-stupňová manuálna	6-stupňová manuálna	8-stupňová Steptronic	8-stupňová Steptronic

Jazdné výkony									
Max. rýchlosť	km/h	[210]	[210]	[230]	[245]	195 [195]	210 [210]	[232]	[245]
Zrýchlenie 0–100 km/h	s	[8,2]	[8,2]	[6,5]	[5,6]	9,5 [9,8]	8,1 [8,1]	[5,9]	[5,3]

Spotreba paliva ^{3,4}									
V meste	l/100 km	[8,4–9,0] ⁵	[8,7–9,2] ⁵	[9,1–9,3]	[10,7]	5,3–5,7 ⁵ [5,4–5,8] ⁵	5,8–6,3 ⁵ [5,3–5,7] ⁵	[6,5–6,6]	[6,7]
Mimo mesta	l/100 km	[5,7–6,1] ⁵	[5,9–6,3] ⁵	[6,2–6,3]	[6,9]	4,3–4,7 ⁵ [4,4–4,7] ⁵	4,7–5,0 ⁵ [4,7–5,1] ⁵	[5,6–5,7]	[5,5]
Kombinovaná	l/100 km	[6,7–7,1] ⁵	[6,9–7,3] ⁵	[7,0–7,4]	[8,3]	4,7–5,1 ⁵ [4,7–5,1] ⁵	5,1–5,5 ⁵ [4,9–5,3] ⁵	[5,9–6,1]	[6,0]
Emisie CO ₂ kombinované	g/km	[156–166] ⁶	[161–171] ⁶	[162–172]	[193]	123–133 ⁵ [125–135] ⁵	135–145 ⁵ [129–139] ⁵	[156–159]	[157]
Trieda efektivity		[C/B]	[C/B]	[C]	[D]	A [A]	B/A [A]	[B]	[B]

Kolesá									
Rozmer pneumatik		225/60 R17 V	225/60 R17 V	245/50 R18 W	245/50 R18 W	225/60 R17 V	225/60 R17 V	245/50 R18 W	245/50 R18 W
Rozmer diskov kolies		7,5 J x 17	7,5 J x 17	8 J x 18	8 J x 18	7,5 J x 17	7,5 J x 17	8 J x 18	8 J x 18
Materiál diskov kolies		ľahká zliatina	ľahká zliatina	ľahká zliatina	ľahká zliatina	ľahká zliatina	ľahká zliatina	ľahká zliatina	ľahká zliatina



¹ V uvádzanej hodnote je zohľadnené 90 % naplnenie nádrže, 68 kg pre vodiča a 7 kg pre batožinu. Pohotovostná hmotnosť platí pre vozidlá v štandardnej výbave. Doplnková výbava túto hodnotu zvyšuje.
² Celková hmotnosť privesu nesmie prekročiť maximálne prípustné zaťaženie privesu plus maximálne prípustné zaťaženie ľahkého vozidla s privesom. Maximálna hmotnosť privesu 2400 kg platí iba pre továrensky namontované ľahké zariadenie a iba v kombinácii s prevodovkou Steptronic.
³ BMW odporúča používať bezolovnatý 95-oktánový benzín. Povoľené sú aj palivá s oktánovým číslom od 91 a s vyšším oktánovým číslom, ako aj s 10-percentným podielom etanolu. Informácie týkajúce sa výkonu a spotreby paliva sa vzťahujú na použitie 98-oktánového paliva.

⁴ Všetky motory spĺňajú emisnú normu Euro 6. Ako základ na zistenie spotreby paliva platí jazdný cyklus ECE. Tento sa skladá z približnej tretej mestskej dopravy a dvoch tretín jazdy mimo mesta (na meranom úseku cesty). Okrem spotreby paliva sa merajú aj emisie CO₂. Spotreba paliva, emisie CO₂ a trieda efektivity sú závislé od zvolenej veľkosti diskov kolies a pneumatik. Doplnková výbava môže tieto hodnoty zvýšiť. Podrobné informácie nájdete v cenníku.
⁵ Najnižšie hodnoty sa dosahujú s použitím doplnkovej výbavy SA 2AM 17-palcové disky z ľahkej zliatiny Streamline 306.
⁶ Výška bez strešnej antény: 1661 mm.

SERVISNÝ KONCEPT BMW:

S kúpou BMW sa rozhodujete aj pre perfektné služby a komplexnú starostlivosť. Napríklad sa kontinuálne preveruje stav opotrebovaných dielov a prevádzkových kvapalín, pomocou servisu založeného na aktuálnom stave (**Condition Based Service**), aby sa v prípade potreby zobrazilo zodpovedajúce hlásenie na displeji. Vy vďaka tomu zájdete k svojmu BMW servisnému partnerovi iba vtedy, keď je to skutočne nutné.

BMW SERVICE.



BMW Service Inclusive: Servisné balíky BMW Service Inclusive sa postarajú o pokrytie nákladov na údržbu, kontroly a opotrebované diely počas zmluvného obdobia, čo vám umožní neobmedzene si užívať radosť z jazdy. K dispozícii sú na celom svete, u každého zúčastneného BMW servisného partnera. Viac informácií nájdete na

www.bmw.sk/serviceinclusive

BMW predĺžená záruka: Balíky BMW predĺženej záruky ponúkajú pre vaše novo zakúpené BMW garanciu nad rámec zákonom stanoveného obdobia. Môžete si tak vychutnať ďalšie tri roky bezstarostného jazdenia (do celkového veku vozidla 5 rokov). Viac zistíte na

www.bmw.sk/serviceinclusive



BMW Mobile Service: Tento servis je tu pre vás v prípade poruchy nepretržite po celých 24 hodín. Špeciálne vyškolení BMW technici cez telefón alebo na mieste urobia všetko preto, aby vaše vozidlo bolo čo najrýchlejšie opäť schopné jazdy. Ponúkame rozsiahlu, pre jednotlivé krajiny špecifickú ponuku mobility pre prípad poruchy. K tomu pridáme aj sprievodné listy, ktoré vás zaistia, kryjú a ochrania pri nehode alebo odcudzení. A keď sa vám raz stane, že havarujete, zavolajte našu BMW Hotline linku. My zabezpečíme zavolanie policajtov, záchranky, odtahovú službu, náhradné vozidlo, hlásenie poisťovní a oveľa viac. Informácie získate na

www.bmw.sk/mobilecare



BMW Teleservices: Na základe vyhodnotenia údajov CBS sa na informačnom displeji vozidla zobrazí servisný termín. V prípade súhlasu budú relevantné údaje o vozidle automaticky odoslané do BMW. Váš BMW servisný partner vás na základe odoslaných údajov bezplatne kontaktuje s návrhom termínu návštevy. Predpokladom na používanie systému BMW Teleservices je doplnková výbava BMW Emergency Call v rámci ConnectedDrive Services. V prípade potreby si môžete službu deaktivovať. Viac informácií k tejto téme nájdete na

www.bmw.sk

BMW FINANCIAL SERVICES.



BMW Financial Services: Financovanie ušité na mieru: BMW Financial Services vám ponúkajú atraktívne programy na lízing, úver a poistenie. Viac sa dozviete v cenníku alebo na

www.bmw.sk/fs, prípadne si dajte vypracovať individuálnu ponuku u svojho autorizovaného BMW predajcu.

S BMW ZAŽIJETE VIAC.



BMW TV: Zažite značku BMW v celej jej rozmanitosti na www.bmw.tv. V reportážach, portrétoch a správach informuje z oblasti automobilov, inovácií, športu a lifestyle.



BMW Driving Experience: Čím lepšie ovládáte svoje BMW, tým väčšie je potešenie z jazdy. Využite naše ponuky, skúste sami, čo znamená na rôznych povrchoch dosiahnuť na hranice fyzikálnych možností a zistíte, na čo si dávať pozor, aby ste aj v extrémnych situáciách ovládali vozidlo. Viac na

www.bmwdrivingexperience.com



BMW Welt: Vyzdvihnutie nového vozidla v centre BMW Welt patrí k najlepším okamihom, aké dokáže vodič zažiť. Premeňte túto udalosť na nezabudnuteľný deň a povýšte prevzatie svojho nového BMW na súčasť unikátneho programu aktivít, zostaveného podľa vašich osobných preferencií. V továrni BMW, v BMW múzeu a v sídle vedenia BMW Group vás obklopí fascinujúca história, dych vyrazajúca prítomnosť a pozoruhodné vízie budúcnosti. Viac zistíte na

www.bmw-welt.com



BMW Magazín: V BMW Magazíne zažijete najnovšie modely BMW pred pôsobivými kulisami. Objavíte nové dizajnové trendy, cestovateľské destinácie a rozmanitosť moderného života. Stretnete pritom ľudí, ktorí so svojimi vizionárskymi myšlienkami hýbu svetom. Viac na

www.bmw.com/magazine



BMW Events: Všetky ponuky podujatí, ako aj možnosti rezervácie lístkov, nájdete na

www.bmw-events.de



BMW konfigurátor vozidiel: Od motora cez farbu až po výbavu – na

www.bmw.sk si môžete zostaviť vaše vlastné auto snov.

V prípade akýchkoľvek otázok zo sveta značky BMW vám radi poradíme na kontaktných číslach nášho zákazníckeho servisu:

BMW Group Slovakia
Zákaznícky servis

Tel: 0850 26 98 35
Fax: 0850 26 93 29
E-mail: zakaznicky.servis.sk@bmw.com

ZODPOVEDNOSŤ ZA BUDÚCNOSŤ

BMW Group bola v roku 2015 opäť vyhlásená za najudržateľnejšieho výrobcu automobilov na svete, podľa Dow Jones Sustainability Indexu. Je to jediná automobilka, ktorá bola zaradená do tohto renomovaného indexu každý rok od jeho vzniku. Vývoj efektívnejších koncepcií vozidiel a výrobných procesov šetrných k životnému prostrediu až po recykláciu je časť našej vývojovej filozofie. Vďaka riešeniam BMW EfficientDynamics bola od roku 1995 znížená produkcia CO₂ našich európskych vozidlových parkov o viac než 30 %. K tomu chceme zredukovať spotrebu zdrojov vo výrobe, ako je napríklad voda a energia, od roku 2006 do roku 2020 o 45 %. Naša továreň na výrobu motorov v rakúskom meste Steyr funguje od roku 2007 bez vzniku odpadovej vody. Samozrejme, každé naše vozidlo sa na konci svojej životnosti dá bez problémov recyklovať alebo zuzitkovať. Ohľadom možnosti vrátenia vášho starého vozidla sa, prosím, obráťte na vášho autorizovaného BMW predajcu. Informujte sa o tom na našich internetových stránkach.

www.bmw.com/EfficientDynamics
www.bmwgroup.com/responsibility
www.bmw.com/recycling



Viac o BMW



www.bmw.sk

Radosť z jazdy

Tento katalóg zobrazuje modely, rozsahy výbav a konfiguračné možnosti (štandardné a doplnkové výbavy), ktoré dodáva BMW AG vo vozidlách pre nemecký trh. V ostatných členských štátoch Európskej únie sa môžu vyskytnúť rozdiely v opisovaných rozsahoch výbav a konfiguračných možnostiach v tomto katalógu – týka sa to štandardných a doplnkových výbav jednotlivých modelov. Prosím, informujte sa u vášho autorizovaného BMW predajcu o ponuke odlišných verzií pre jednotlivé krajiny. Zmeny dizajnu, konštrukcie a výbavy sú vyhradené.

© BMW AG, Mníchov/Nemecko. Reprodukcia časti alebo celku len s písomným súhlasom BMW AG, Mníchov.

4 11 003 255 98 2 2016 BM. Vytlačené v Nemecku, 2016.

